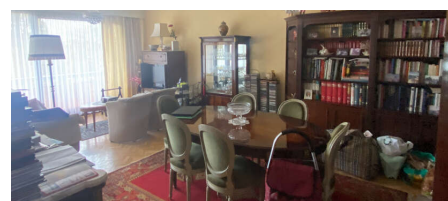
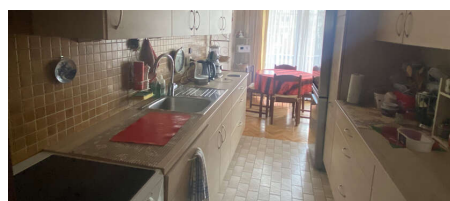
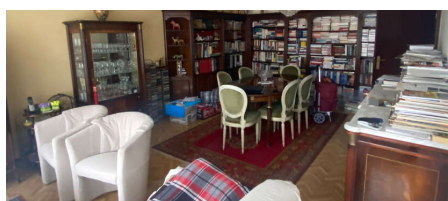


## A vendre - Appartement

**€ 225.000**Louis Mettwelaan 56 B3, 1080 Molenbeek-Saint-  
Jean**Ref. 5600315**

Nombre de chambres: 2  
Nombre de salle de bains: 1  
Garages: 1  
Disponibilité: à l'acte

Surf. Hab: 90m<sup>2</sup>  
Surf. terrasse.: 7m<sup>2</sup>  
Quartier: Vue dégagée

PEB/EPB: 143kwh/m<sup>2</sup>/j

# Description

agréable appartement au 2ème étage + cave

aménagement :

hall d'entrée, WC, séjour 29 m<sup>2</sup>, cuisine équipée, salle de bains et 2 chambres (13 m<sup>2</sup> et 9 m<sup>2</sup>)

2 terrasses

Parking privé couvert dans le même bâtiment, à acheter à l'appartement (€15.000).

## Finances

Prix: € 225.000,00

Disponible: à l'acte

Charges commune: € 250,00/mois

## Bâtiment

Surface habitable: 90,00 m<sup>2</sup>

Façades: 2

État: Excellent état

Étage: 1

Zone principale: 91 m<sup>2</sup>

## Confort

Meublé: Non

Ascenseur: Oui

## Energie

PEB score: 143 kWh/m<sup>2</sup>/an

PEB code: 20231201-0000663603-01-0

PEB classe: C

PEB émissions CO2: 28

Double vitrage: Oui

Fenêtres: Bois

Certificat d'électricité: Oui, non conforme

Chauffage: Collectif

## Localisation géographique

Environnement: Vue dégagée

## Terrain

Jardin: Non

## Aménagement

Salle de séjour: 30,00 m<sup>2</sup>

Cuisine: 11,00 m<sup>2</sup>

Chambre 1: 13,00 m<sup>2</sup>

Chambre 2: 10,00 m<sup>2</sup>

Toilettes: 1

Terrasse: 7,00 m<sup>2</sup>

## Urbanisme

Affectation: Non communiqué

Permis de bâtir: Non communiqué

Permis de lotir: Non communiqué

Droit de préemption: Non communiqué

Intimation en justice: Non communiqué

## Parking

Garage: 1

Parkings intérieur: 1